

Striekacie zariadenia PFP

Riešenia pre striekanie expandujúcich epoxidových materiálov
pre pasívnu protipožiarnu ochranu



Ak je materiál takto kritický, spoľahnite sa na GRACO

Ochrana ocele, majetku a životov je zodpovedná práca

Navrhnuté pre materiály na pasívnu protipožiarnu ochranu (PFP). Zariadenia Graco spracujú aj najťažšie expandujúce epoxidové materiály pre protipožiarnu ochranu.

Striekacie zariadenie Graco XM™ PFP

- Spracuje 2-zložkové materiály s pomerom od 1:1 do 10:1
- Ponúka precíznu kontrolu zmiešavania s presnosťou do +- 5%
- Zaručuje presné zmiešavanie a redukciu odpadu
- Prakticky eliminuje náročné odstraňovanie zle namiešaného materiálu
- Rýchle uvedenie do prevádzky vďaka výkonnému ohrevu

Aplikácie

- Potrubia
- Konštrukčná oceľ
- Nádrže
- Pevninové a námorné ropné plošiny
- Ubikácie



Zoberte to vážne s technológiou GRACO

Overená spoľahlivosť zmiešavania

Jednoducho zadajte zmiešavací pomer na ovládacom paneli. Ak nastane chyba v zmiešavaní, systém sa automaticky zastaví a zabráni tak zle premiešanému materiálu, aby sa dostal na striekaný predmet.

Stála teplota

Zariadenie XM PFP udržiava nastavené teploty hadíc a materiálov - už žiadne nastavovanie ohrievačov a zuhoľnaťenie materiálu kóli prehrievaniu. Systém spätnej väzby vykurovacieho okruhu nastavuje ohrievače tak, aby bol dosiahnutý optimálny výkon pri striekaní aj v najextrémnejších podmienkach.

Data reporting

Údaje ako striekacie tlaky, teploty, aktuálny zmiešavací pomer a celkové množstvo spracovaného materiálu sa dajú nahráť na USB. S týmito údajmi ľahko overíte, či bol materiál nastriekaný v správnom zmiešavacom pomere a v parametroch zadaných objednávateľom.

Pokročilá technológia

Intuitívne ovládanie

- Zmiešavací pomer je zobrazený v reálnom čase
- USB pre data reporting
- Zobrazuje stav nádrže a aktuálnu teplotu materiálu

Ovládanie ohrevu

- Ovládanie typu "nastav a zabudni"
- Udržiava stálu teplotu v 5 zónach (materiál A a B, hadica a tlakové nádoby)

Ohrievač Viscon™ HF

- Vhodný pre vysoké prietoky
- 5400 W - vysoko efektívne jadro
- Čistiteľné
- Systém "nastav a zabudni"

Sada vyhrievanej hadice

- Systém "nastav a zabudni"
- Vyhrievaný zmiešavací manifold
- Rýchlejšie striekací lúč a zredukovaný odpad

Senzory hladiny materiálu

- Automaticky doplní nádrže, ak materiál klesne na určitú hladinu

Podávacie čerpadlá

- Overený podávací systém Graco - 20L súdky

Vyhrievané tlakové nádoby

- Cirkulujúca voda pre lepší prevod tepla

- 76 L

Kit preplachu horúcou vodou (voliteľný)

- Preplachová teplota do 82°C
- Automaticky sa plniace pripojenie vody
- 23 L kapacita nádrže



Technológia, ktorá zvyšuje produktivitu

Jednoduchšie ovládanie

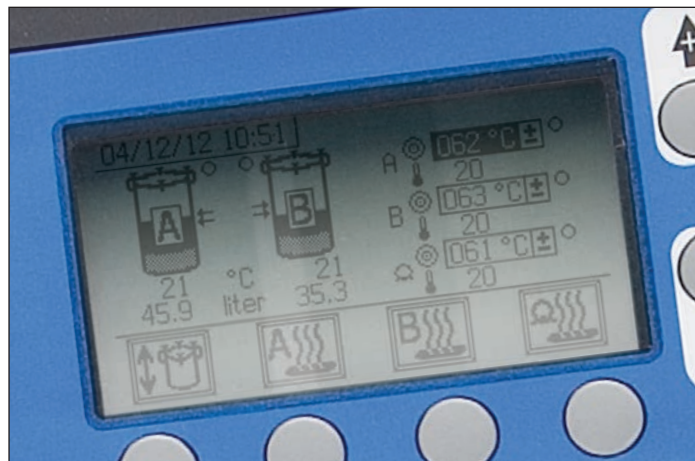
Intuitívne ovládanie ponúka dva režimy zobrazenia: "nastavenie" pre zadávanie parametrov a režim "prevádzka".

Rozhranie monitoruje a zaznamenáva zmiešavací pomer, tlak, teplotu, prietok a umožňuje naprogramovať plán údržby. V prípade nesprávneho zmiešavacieho pomeru vypne systém. Cez USB port môžete sťahovať údaje o prevádzke.

Zjednodušené overovanie zmiešavacieho pomeru

Proces overovania zmiešavacieho pomeru expandujúcich epoxidových materiálov je veľmi dôležitý a často je potrebná dokumentácia. So systémom XM PFP, je to jednoduché.

1. Inicializujete proces overenia zmiešavacieho pomeru.
2. Obsluha nadávkuje materiál A a B do testovacích kadičiek a odváži vzorky.
3. Obsluha zadá hmotnosť materiálu A a B na ovládacom paneli.
4. Obrazovka zobrazí správu "Pass" alebo "Fail" a zapíše údaje do USB záznamu.



Užívateľské rozhranie Vám zobrazí aj údaje o množstve materiálu a parametroch striekania.

Môžete:

- Monitorovať teplotu v nádobách, ohrievačoch a hadici
- Nastavovať teploty pre materiál A a B a hadicu.
- Nastaviť a sledovať hladinu materiálu v nádobách.
- Vypínať a zapínať automatické dopĺňanie.

Pišťol Graco XHF™

- Vysoký tlak aj prietok
- Spracuje vysokoviskózne nátery, materiály plnené vláknami a expandujúce epoxidové materiály
- Zredukované upchávajúce
- Až do 500 bar



Zariadenie Xtreme™ PFP

Ideálne pre menšie projekty

Dokončite malé projekty rýchlejšie... Ideálne pre striekanie PFP predmiešaných epoxidových materiálov. Systém Xtreme PFP sa dobre čistí vďaka ľahko odnímateľnej dvojgulovej spodnej pumpe Xtreme.

NXT™ Motor

- Štandardná de-icing funkcia zabráni namŕzaniu

Spracuje aj vysokoviskózne materiály

- Pracovný tlak 448 bar
- Veľký vstup materiálu s väčším zdvihom guľičky
- Prítlačná platňa so vzduchom asistovaným odnímaním
- Veľký výstup materiálu

Kompaktný vozík

- HD vozík aj do extrémnych podmienok
- Ľahká manipulácia aj pre jednu osobu



Celosvetová podpora

S infraštruktúrou po celom svete, bude Vaša spoločnosť profitovať zo skúsených profesionálov z Graca.



Rýchly servis

Graco úzko spolupracuje s mnohými poprednými výrobcami a dodávateľmi materiálov. S Gracom môžete očakávať rýchly servis a podporu rovnako, ako presnosť a spoľahlivosť, akú očakávate od Vašich zariadení.



Školenia

Graco ponúka cenné "hands-on" školenia v tréningových centrách v Minneapolis v USA, Maasmechelen v Belgicku a Shanghai v Číne. K dispozícii sú aj online školenia.



Distribúcia

S globálnou distribučnou sieťou, môžete čakať rýchlu dodávku náhradných dielov a rýchly servis. S autorizovanými distribútormi máte prístup k expertom, ktorí rozumejú Vaším požiadavkám.

Technická špecifikácia

MODEL	XM PFP	XTREME PFP
Zmiešavací pomer	1:1 - 10:1 (kroky 0.01)	Predmiešaný
Tolerancia pri zmiešavaní	+/- 5%	Bez alarmu
Maximálny prietok	11.4 l/min.	11.1 l/min.
Prevodový pomer	60:1	70:1
Viskozita materiálu	Spracuje tmeliace materiály, ktoré sa dostanú do nádrže pomocou podávacieho systému	Spracuje 2-zložkové materiály, ktoré sú predzmiešané a dodávané s prítlačnou platňou
Vstup vzduchu	1" npt(f)	3/4" npt(f)
Vstup materiálu	Podávacie pumpy s prítlačnou platňou	Pumpa s prítlačnou platňou
Maximálny pracovný tlak zmiešaného materiálu	414 bar	448 bar
Maximálna teplota materiálu	70°C	Predzmiešané (závisí od materiálu)
Maximálny vstupný tlak vzduchu	5.5-10.3 bar	5.5-10.3 bar
Maximálny použiteľný tlak vzduchu	7 bar	6.2 bar
Maximálny tlak v nádrži	7 bar	-
Maximálna spotreba vzduchu	5 m ³ /min	3.25 m ³ /min
Filtrácia vzduchu	40 micron hlavný filter, 5 micron kontrolný filter	40 micron filter
Prevádzková teplota okolia	0° - 54°C	10° - 54°C
Skladovacia teplota okolia	-1° - 71°C	0° - 49°C
Maximálna pracovná nadmorská výška	Až do 4000m	Až do 4000m
Hlučnosť spôsobená tlakom	86 dBA pri 100 psi	87 dBA pri 100 psi, 15 cykloch/min
Sila hluku	98 dBA pri 100 psi	98 dBA pri 100 psi, 15 cykloch/min
Hmotnosť	987 kg	178 kg vrátane vozíka
NAPÁJANIE		
Napätie (voliteľné prepínačom)	Možnosť 1: 220-240V, 3-fázy (3 káble+zem)	-
	Možnosť 2: 380-400 DELTA, WYE, 3-fázy (4 káble vrátane neutrálu+zem)	-
W	18,400 W (23,400 W s ohrievačom vody na preplach)	-
A	65 A DELTA (38 A WYE)	-
ZMÁČANÉ ČASTI		
Sacia hadica (preplach)	SST	-
Nádrže	SST	-
Preplachové čerpadlá	Karbid, PTFE, SST, UHMWPE	-
Hadice	Nylon	Nylon
Čerpadlá (A, B a podávací systém)	CST, legovaná oceľ, 303, 440, 17-ph SST, pozinkovanie a poniklovanie, tvárna liatina, karbid volfrámu, PTFE	CST, legovaná oceľ, 303, 440, 17-ph SST, pozinkovanie a poniklovanie, tvárna liatina, karbid volfrámu, PTFE, koža
Meracie ventily	CST, poniklovanie, karbid, polyetylén, koža	-
Manifold	chrómovaná oceľ, pozinkovaná a poniklovaná oceľ, karbid, 302 SST, PTFE, FKM acetal	-
Zmiešavač	SST housing s SST elementami	-
CERTIFIKÁCIE		
Zariadenie	CE, ETL po UL 499 a CSA 22.2	CE
Tlakové nádoby	ASME, PED	
Manuály	3A2776	3A2798

Objednávanie

2-zložkové zariadenia

- 262869 Kompletný XM PFP systém. Obsahuje XM PFP s 15m vyhrievanými hadicami, zmiešavací manifold, 5m hadica, statický mixér, 30:1 preplachovú pumpu, pištoľ XHF s tryskou 429. Dva podávacie moduly Check-Mate™, nádrže 76L s miešadlami a senzormi hladiny materiálu.
- 262878 Základný systém XM PFP. Bez podávacích modulov a vyhrievacích hadíc. Základný systém XM PFP obsahuje: XM60, ohrievače Viscon™ HF, Viscon HP s podporným systémom pre vyhrievanú hadicu, preplachovú pumpu 30:1 Merkur™, zmiešavací manifold PFP, mixér, ukončovacie hadice a pištoľ.

1-zložkové zariadenia

Obsahuje 23m hadicu a pištoľ XHF s tryskou 429.

- 16P957 Xtreme PFP, montáž na podlahu
16T311 Xtreme PFP, na vozíku

Príslušenstvo podávacieho systému

- 24P883 Vyhrievaný podávací modul. Obsahuje čerpadlo 40:1 Check-Mate, vyhrievanú tlakovú nádobu, miešadlo, senzor hladiny materiálu a spodný výstup na podávaciu hadicu s pripojením.
- 24P884 Kit senzora hladiny materiálu.
- 24P831 Náhradná sonda senzora hladiny materiálu
- 16T525 Ohrievač Viscon LT pre ohrev cirkulačnej vody v nádrži, 1750 W
- 24P885 Lopátkové miešadlo XM PFP
- 24P835 Cirkulačné čerpadlo Husky™ 205 na horúcu vodu pre nádrže alebo hadice
- 262896 Pohlcovač vlhkosti z nádrže
- 24P899 Hlavný vzduchový filter pre XM PFP (1-1/4" npt)
- 262853 Kit ohrevu Viscon HF, diaľkovo ovládaný. Nie je určený do EX prostredia.

Hadice a pištole

- 16T122 Sada vyhrievaných hadíc. Obsahuje 15m 448 bar hadice A & B; 1/4" 310 bar preplachovú hadicu a 4 x 1/2" vyhrievacie trubice. Obsahuje opleť proti oderu.
- 16T121 Sada vyhrievaných hadíc. Obsahuje 15m 448 bar hadice A & B; 1/4" 310 bar preplachovú hadicu a 4 x 1/2" vyhrievacie trubice. Obsahuje opleť proti oderu.
- 16T316 Statický mixér, 12 elementov, SST
- 24P886 Zmiešavací element, SST
- 262890 Zmiešavací manifold XM PFP s guľovými ventilmi a spätnými ventilmi, 414 bar
- 237260 Opravná sada pištole XHF
- 24P832 Kit pištole a zmiešavača Xtreme PFP, 23 m (1K pumpa na pištoľ)
- 24P833 Kit pištole a zmiešavača XM PFP, 5 m; obsahuje statický mixér (zmišavací manifold na pištoľ)
- 16T484 Hadica, 19 mm (3/4") ID x 15 m, 19 mm (3/4") npsm (fbe), 448 bar, nylonové jadro
- H75050 Hadica, 13 mm (1/2") ID x 15 m, 13 mm (1/2") npsm (fbe), 500 bar, nylonové jadro
- H75025 Hadica, 13 mm (1/2") ID x 7.6 m, 13 mm (1/2") npsm (fbe), 500 bar, nylonové jadro
- 262854 pištoľ XHF, obsahuje trysku XHD 429
- 24P834 otočný kĺb pištole XHF, 13 mm (1/2") f x 3/8" npsm, PTFE tesnenie, 448 bar

Príslušenstvo

- 16T481 Spätný ventil, 3/4" npt (fbe), 500 bar
- 16T859 Kit preplachu horúcou vodou, 82°C s ovládaním automatického plnenia a teploty
- 255478 Dávkovací ventil
- 262872 Vzorkový ventil XM PFP
- 24P268 Guľový ventil, 3/4" npt, 414 bar
- L220C9 Spodná pumpa XM PFP, 220 cc, X-Tuff™ (opravná sada 262793)
- L180C9 Spodná pumpa XM PFP, 180 cc, X-Tuff™ (opravná sada 262792)
- L180C7 Spodná pumpa Xtreme PFP, 180 cc, tesnenie Xtreme (opravná sada 24F969)



O SPOLOČNOSTI DASS, s.r.o.



Spoločnosť DASS, s.r.o., založená v roku 1995, je autorizovaným zástupcom americkej spoločnosti GRACO Inc. Minneapolis a jej európskej centrály GRACO Distribution BVBA v Maasmechelene v Belgicku, s pôsobnosťou pre oblasť automobilového priemyslu, všeobecného priemyslu a dodávateľov povrchových úprav.

Obchodná politika spoločnosti DASS, s.r.o. je založená na distribúcii prvotriednych produktov, na kvalitnom a rýchlom servise a technickom poradenstve na veľmi vysokej úrovni. Týmto sa spoločnosť zaraďuje medzi najlepších odborníkov na technológiu GRACO nielen v Slovenskej republike, ale aj v strednej Európe.

Čerpacia a aplikačná technika GRACO je veľmi dobre etablovaná najmä v oblasti automobilového priemyslu, veľkej obľube sa však teší aj v ostatných oblastiach priemyslu, najmä vďaka svojej spoľahlivosti, dlhej životnosti, dostupnosti náhradných dielov, spotrebného materiálu a kvalite servisu.

PREDAJ, SERVIS, TECHNICKÁ PODPORA A INŽINIERING

CENTRÁLA MARTIN

DASS, s.r.o.
Bottova 20
036 01 Martin
Slovenská republika

Tel./Fax: +421/43 422 14 46
Mobil: +421 905 466 688, +421 907 821 561, +421 907 260 344
E-Mail: dass@dass.sk, mvrzuk@dass.sk, mtrizna@dass.sk

POBOCKA KOŠICE

DASS, s.r.o.
Južná trieda 74
040 01 Košice
Slovenská republika

Mobil: +421 917 479 063, +421 908 713 178
E-Mail: zatko@dass.sk, farkas@dass.sk

POBOCKA BRATISLAVA

DASS, s.r.o.
Vlčie hrdlo 77 (areál Lodenica)
821 07 Bratislava
Slovenská republika

Mobil: +421 908 414 402, +421 908 414 760
E-Mail: dass.ba@dass.sk

OBCHODNÁ KANCELÁRIA NITRA

DASS, s.r.o.
Fraňa Mojtu 18
949 01 Nitra
Slovenská republika

Mobil: +421 908 987 626
E-Mail: prvak@dass.sk

www.dass.sk

